



Domaine de la Corbe
MARIAGES - SÉMINAIRES - ÉVÉNEMENTS

Domaine de la Corbe

Château de la Corbedomère

85480 Bournezeau

Tel : 02 51 40 01 21

www.domainecorbe.com

contact@domainecorbe.com

TARIFS SEMINAIRES 2018

*Séminaires
Formations
Réunions
Conférences
Assemblées générales
Réceptions
Incentive
Dîners de gala
Soirées évènementielles
Lancement de produits...*



A seulement 15mn de La Roche-sur-Yon (gare TGV), 5mn de l'A83, 40mn des Sables d'Olonne ou du Puy-du-Fou, 1h00 de Nantes ou La Rochelle, le Domaine de la Corbe est un écrin d'élégance et d'art de vivre où se mêlent luxe discret et décor de charme.

Au cœur d'un parc arboré de 25 hectares, ce domaine exceptionnel est un oasis de calme et de verdure.

Le château du 19^{ème} siècle, les arbres centenaires et la chapelle du 17^{ème}, offrent un cadre unique pour vos invités, vos convives, vos partenaires.

Lieu de plaisir et de détente, il vous offre également un environnement idéal, propice à la réflexion et à la confidentialité.

880 m² de salles et salons à la lumière du jour avec vue sur le château ou le parc, vous attendent, ainsi que 7 appartements de standing, 2 suites et 2 chambres luxueusement aménagés.

Un stationnement est assuré sur place, à l'intérieur du domaine.

Nous mettons notre compétence à votre disposition pour la réalisation de toutes vos manifestations : réceptions, cocktails, séminaires de travail, lancements de produits ou incentive.

Nos salons

	Surface en m2	Conférence	Tables en U	Banquets	Cocktail
La Salle Méditerranée	60	50	24	/	/
La Salle Atlantique	70	70	32	/	/
Le Restaurant	120	100	/	110	150
Le Bar	70	/	/	/	80
L'Orangerie	380	350	80	350	400
Le Préau (semi couvert)	180	100	50	150	200

Nos équipements

Nos prestations s'entendent « tout compris ».

Les équipements suivants sont donc inclus dans nos forfaits journée d'étude ou location de salle :

Vidéoprojecteur, écran, paper-board, accès Wifi, tableau blanc

Toutes nos salles sont climatisées et à la lumière du jour

Sur demande : moniteur, lecteur DVD...



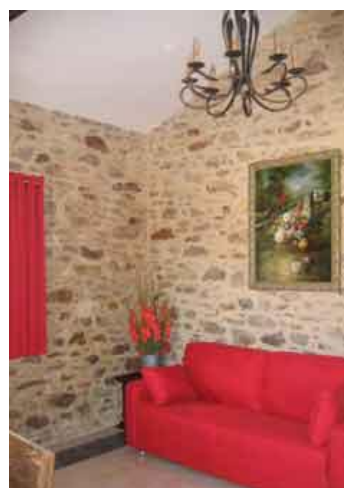
Nos tarifs

Forfaits avec hébergement

Prix HT par personne en single	Résidentiel	Semi résidentiel	Nuit supplémentaire avec PDJ
	A partir de 175 €	A partir de 145 €	90 €

Ces tarifs incluent :

- * L'exclusivité du Domaine
- * La salle de réunion de votre choix
- * Un café d'accueil
- * Deux pauses classiques
- * Le déjeuner et/ou le dîner, boissons incluses
- * L'hébergement
- * Le petit déjeuner servi au Bar ou dans la salle « Restaurant »



Journée d'étude

Toutes Saisons : 55 € HT par personne

Ce prix inclut :

- * L'exclusivité du Domaine*
- * La salle de réunion de votre choix entièrement équipée*
- * Un café d'accueil*
- * Deux pauses classiques (café, thé, jus d'orange, gourmandises sucrées)*
- * Un déjeuner menu sur la base : entrée, plat, dessert, vins et eau inclus*

Location de salle seule

	<i>L'Orangerie</i>	<i>Le Restaurant et le Bar</i>	<i>Salle Atlantique</i>
<i>Prix HT par jour</i>	2800€	1200 €	800 €



Le Bar



L'Orangerie



Le Restaurant

La Restauration

Nous faisons appel aux meilleurs prestataires de la région pour satisfaire vos papilles à l'heure du déjeuner ou du dîner. Sous forme de buffet ou de repas servi à table, plusieurs choix vous sont proposés sous forme de menu (entrée, plat, fromage, dessert, eau, vin, café).

Les pauses

La pause classique (incluse dans le forfait)

Café, thés, jus d'orange et gourmandises sucrées.

Pauses en remplacement de la pause classique

La pause campagnarde (supplément 5 €)

Café, thés, jus d'orange, vin blanc de pays, assortiment de charcuteries fines, pain, beurre et condiments.

La pause régression (supplément 5 €)

Café, thés, chocolat, jus d'orange, diabolos menthe et grenadine avec pailles, Coca cola, sucettes, bonbons Haribo, tartines de Nutella.

La pause équilibre (supplément 5 €)

Café, thés, jus de fruits, corbeille de fruits de saison, assortiment de laitages.



Parce qu'il n'y a pas que le travail, nous vous proposons sur place...

- Paint-ball forfait 200 billes : 20 € HT / pers

Le paint-ball est un sport d'opposition où deux équipes de 5, 7 ou 10 joueurs s'affrontent pour la possession d'un drapeau.

Le but est de rapporter ce drapeau dans la base de départ de l'équipe adverse.

Les joueurs sont équipés d'un marqueur propulsant des billes de gélatine biodégradables et doivent toucher les joueurs de l'équipe adverse qui seront ainsi éliminés de la partie en cours.



- Laser assaut 20 € HT/pers/heure

Un tout nouveau système de jeu de combat totalement inoffensif. Le concept est le même que le paint-ball, mais les billes de peinture sont remplacées par un système infrarouge utilisable de jour comme de nuit en extérieur ou en intérieur.

- Tir à l'arc : 10 € HT / pers

Autres possibilités sur demande (chasse aux trésors, murder party, etc.).

Un court de tennis et une piscine extérieure avec jacuzzi (de mai à septembre) sont également gracieusement mis à votre disposition sur place.

